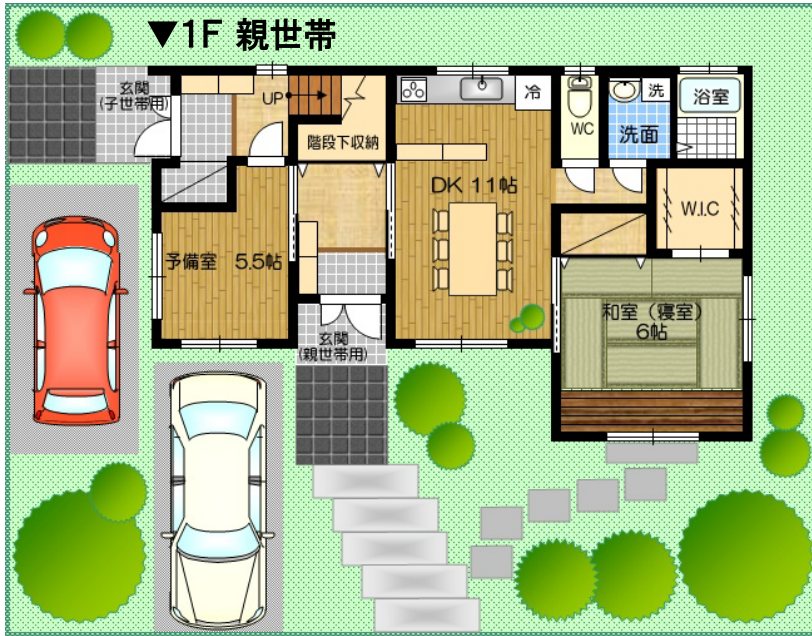


二世帯住宅 実例プランのご紹介

**完全分離型
プラン**

40坪・5LDK

■家族構成：親世帯夫婦・子世帯夫婦+お子様2人



▼2F 子世帯



【プランのポイント】

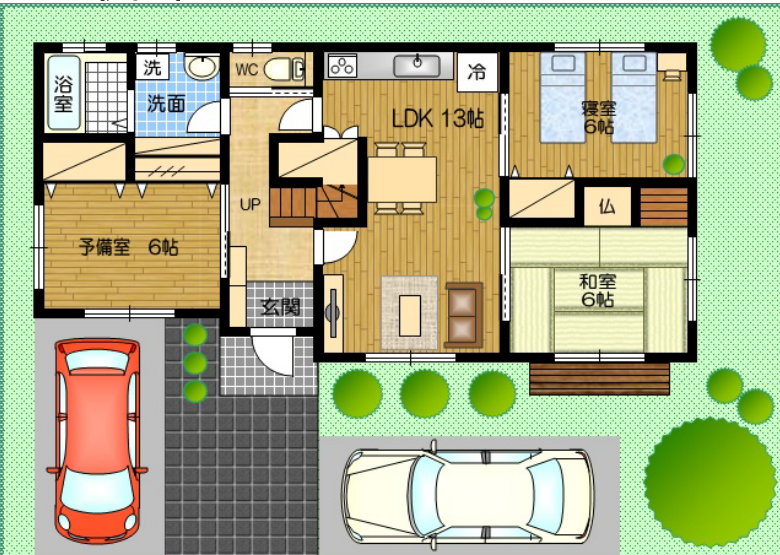
- 生活スタイルの異なる二世帯。だからこそ**玄関の分離**でお互い気兼ねなく！
- 収納**にもこだわりました。どちらの主寝室にもW.I.C完備。子世帯側の玄関脇にはベビーカーなどの収納に便利な土間収納を設け、親世帯の玄関にも階段下に大きめの階段下収納を設けました。

**共有型
プラン**

45坪・6LDK

■家族構成：親世帯夫婦・子世帯夫婦+お子様2人

▼1F 親世帯



▼2F 子世帯



【プランのポイント】

- 親世帯は**家事動線**にこだわり使い勝手の良い生活空間をイメージしました。
- 子世帯は住宅設備を共有にした分**ゆったり空間**を実現。大容量のW.I.Cやご主人憧れの“秘密基地”、専用の書斎も完備！

ご家族皆様の理想の家造りをお手伝いいたします

注文住宅 不動産 リフォーム

住まいのトータルサポート

土地探し・住替え
売却・査定・資金計画
リフォーム見積無料

アイデア
idea

**アイデアホーム
蓮田店**

埼玉県蓮田市西新宿2-120

☎ 048-764-3818